

# Gravuras de Paulo Só

TEXTO **IZIS ABREU**

IMAGENS **PAULO SÓ**

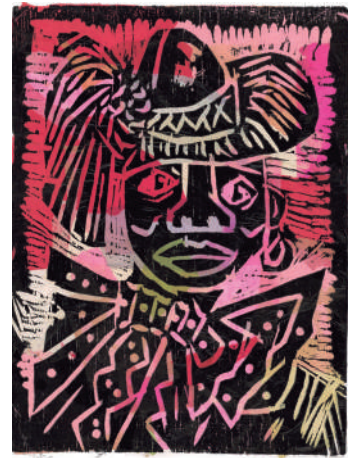
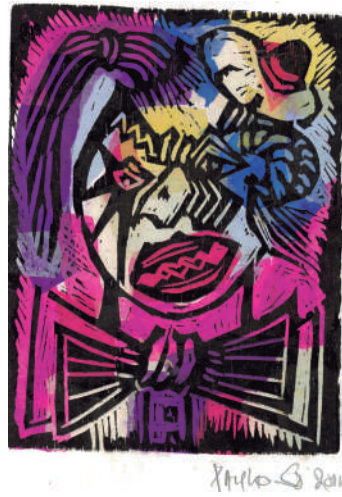
Paulo Roberto Pereira Soares (1946-2022), conhecido como Paulo Só, foi escultor, gravador, letrista e ativista do movimento negro. Também se dedicou à produção de tapeçarias e poemas. Iniciou sua formação artística em 1971, no Atelier Livre da Prefeitura de Porto Alegre, onde estudou desenho, escultura e gravura. Também participou de cursos no SENAC e no Centro de Desenvolvimento da Expressão (CDE) da Casa de Cultura Mario Quintana – espaços de democratização da arte que viabilizaram o desenvolvimento técnico e poético de vários artistas negros e de baixa renda que não conseguiam acesso ao ensino acadêmico.

Paulo Só, assim como muitos artistas negros e negras, sem conseguir inserção nos espaços tradicionais de produção, difusão e consumo da arte, atuava em espaços alternativos ao circuito oficial, exibindo seus trabalhos em feiras de artesanato e eventos culturais, em sua maioria, voltados à promoção da arte e da cultura afro-brasileira.

A produção poética de Paulo Só é permeada pela crítica social, tendo a reflexão sobre a desigualdade racial e a valorização da cultura e da estética negra como elementos centrais. As obras do artista evidenciam a consciência de classe e a consciência racial que orientaram a sua formação cidadã.

Paulo Só, porém, faleceu no início deste ano sem receber, assim como inúmeros/as outros/as artistas gaúcho/as negros/as, o devido reconhecimento enquanto artista visual. O Museu de Arte do Rio Grande do Sul, que representa uma das principais esferas de legitimação da arte, tenta corrigir esse problema ao realizar a exposição *Presença Negra*, em cartaz até o dia 21 de agosto, na qual estão em exibição esculturas e xilogravuras de Paulo Só, bem como obras de aproximadamente 70 outros artistas negros e negras.

Sua produção imagética, contudo, merece um lugar na historiografia da arte no Rio Grande do Sul, o que só será possível por meio de uma investigação mais aprofundada de sua trajetória artística.



1 PAULO SÓ (PORTO ALEGRE/RS, 1946-2022)  
SEM TÍTULO, 2004  
XILOGRAVURA, 21,5 X 16,5 CM

2 PAULO SÓ (PORTO ALEGRE/RS, 1946-2022)  
SEM TÍTULO, S.D.  
XILOGRAVURA, 21,5 X 16,5 CM

3 PAULO SÓ (PORTO ALEGRE/RS, 1946-2022)  
SEM TÍTULO, S.D.  
XILOGRAVURA, 27,5 X 20,5 CM

4 PAULO SÓ (PORTO ALEGRE/RS, 1946-2022)  
SEM TÍTULO, 2004  
XILOGRAVURA, 20,5 X 16,5 CM

5 PAULO SÓ (PORTO ALEGRE/RS, 1946 - 2022)  
SEM TÍTULO, 2011  
XILOGRAVURA, 20 X 15 CM

6 PAULO SÓ (PORTO ALEGRE/RS, 1946-2022)  
SEM TÍTULO, 2002  
XILOGRAVURA, 21 X 17 CM

7 PAULO SÓ (PORTO ALEGRE/RS, 1946-2022)  
SEM TÍTULO, 2007  
XILOGRAVURA, 21 X 18,5 CM

8 PAULO SÓ (PORTO ALEGRE/RS, 1946-2022)  
SEM TÍTULO, S.D.  
XILOGRAVURA, 28 X 24 CM